

Presidenti

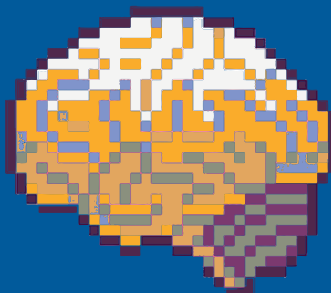
Prof. Alberto Siracusano

Prof. Emilio Sacchetti

Prof.ssa Cinzia Niuu



8-9-10
Giugno
2022
Roma



Hotel NH Collection Roma Centro

International Pathways of Psychiatry:
Psychotherapy, Pharmacotherapy,
Integrated Treatments

**Nuovi scenari
Nuove esigenze
Nuovi modelli**

PROGRAMMA

PRESENTAZIONE

La 13^a edizione del Congresso Internazionale “International Pathways of Psychiatry: Psychotherapy, Pharmacotherapy, Integrated Treatments” si svolgerà a Roma dall’8 al 10 giugno 2022, presso l’Hotel NH Collection Roma Centro.

Il congresso è organizzato dalla cattedra di Psichiatria dell’Università di Roma “Tor Vergata” in collaborazione con l’Accademia delle Scienze Psichiatriche ed è presieduto dal Prof. Alberto Siracusano, Professore Ordinario di Psichiatria dell’Università di Roma “Tor Vergata”, dal Prof. Emilio Sacchetti, Professore Emerito di Psichiatria dell’Università degli Studi di Brescia, dalla Prof.ssa Cinzia Niolu, Professore Ordinario di Psichiatria dell’Università di Roma “Tor Vergata”.

L’edizione di quest’anno, la prima dall’inizio della pandemia Covid-19, prende il nome di “Nuovi Percorsi”, a sottolineare come, in soli due anni, ci troviamo ad affrontare una rivoluzione che interessa la società a 360 gradi: la salute, l’economia, la politica, la scuola, la vita quotidiana, i rapporti interpersonali. Diverse sono le “contaminazioni” che si stanno verificando tra le problematiche di queste aree e le diverse dimensioni della salute mentale.

La salute mentale, nel suo ruolo di portavoce dei cambiamenti e dei suoi correlati in termini di benessere soggettivo e qualità della vita, vede nuove richieste, nuove realtà cliniche, nuove esigenze formative affacciarsi velocemente sul suo panorama futuro, delineando appunto, “nuovi” percorsi, che attendono di essere tracciati. Per fare ciò, tuttavia, è necessario confrontarsi con la storia della salute mentale e della psichiatria, che a cavallo dei due secoli ha raccolto molte sfide e moltissime istanze di cambiamento, in uno sforzo continuo di rinnovamento che tenesse conto dei cambiamenti della società, delle persone, dei pazienti, dei familiari e degli operatori.

Nei Nuovi Percorsi si è scelto di privilegiare il percorso della storia e le

transizioni che la caratterizzano, dal passato al presente con lo sguardo verso il futuro.

I relatori e i partecipanti sono invitati a confrontarsi sui temi classici della psichiatria rivisitati in chiave "pandemica": telepsichiatria, teleformazione, revisione dei programmi terapeutici e assistenziali, emergenza adolescenti, emergenza violenza di genere, emergenza anziani, emergenza solitudine, oltre che a discutere di depressione, bipolarità, schizofrenia e dei disturbi dello spettro psicopatologico.

Il congresso è organizzato con relazioni magistrali, minimaster, tavole rotonde, presentazioni poster.



PRESIDENTI

Prof. Alberto Siracusano

Prof. Emilio Sacchetti

Prof.ssa Cinzia Niolu

RESPONSABILI SCIENTIFICI

Prof. Alberto Siracusano

Prof.ssa Cinzia Niolu

Università di Roma Tor Vergata

SPEAKERS & CHAIRMEN

Eugenio Aguglia

Mario Amore

Massimo Andreoni

Davide Bennato

Massimo Biondi

Roberto Brugnoli

Diego Centonze

Domenico De Berardis

Sergio De Filippis

Liliana dell'Osso

Massimo di Giannantonio

Giorgio Di Lorenzo

Andrea Fagiolini

Stefano Ferracuti

Filippo Maria Ferro

Andrea Fiorillo

Emmanuele A. Jannini

Vittorio Lingiardi

Mario Maj

Giovanni Martinotti

Luigi Mazzone

Cinzia Niolu

Giovanna Parmigiani

Pietro Pietrini

Maurizio Pompili

Michele Ribolsi

Alessandro Rossi

Rodolfo Rossi

Raffaella Rumiati

Emilio Sacchetti

Gabriele Sani

Michele Sanza

Giuseppe Sartori

Alberto Siracusano

Martina Siracusano

Ketty Vaccaro

Umberto Volpe

COORDINATORI POSTER

Emanuela Bianciardi

Michele Ribolsi

Assia Riccioni

Rodolfo Rossi

Mercoledì 8 giugno 2022

10.00 - 10.45

Apertura e presentazione del congresso

A. Siracusano (Roma) - E. Sacchetti (Brescia) - C. Niolu (Roma)

10.45 - 11.45

Lettura Magistrale

LA PSICHIATRIA OGGI: IDENTITÀ E INNOVAZIONE

M. Maj (Napoli)

11.45 - 13.00

FOCUS ON

DEPRESSIONI DIFFICILI DA TRATTARE.

NUOVI SCENARI TERAPEUTICI

Moderatori: M. Maj (Napoli), A. Siracusano (Roma)

*Nuove strategie cliniche per il trattamento
della depressione resistente*

A. Fagiolini (Siena)

*Approcci terapeutici nelle depressioni da trattare:
esperienze dal real life*

G. Di Lorenzo (Roma)

13.00 - 14.00

Lunch

Moderatori: A. Siracusano (Roma) - E. Sacchetti (Brescia)

C. Niolu (Roma)

14.15 - 15.15

DIALOGUE: 30+30

SOCIETÀ ITALIANA E SALUTE MENTALE

Speaker: K. Vaccaro (Roma)

Talkers: M. di Giannantonio (Chieti), A. Rossi (L'Aquila)

15.30 - 16.45

FOCUS ON

DEPRESSIONE, NUOVE ESIGENZE: LE COMORBIDITÀ

Moderatori: A. Siracusano (Roma), G. Sani (Roma)

La depressione nelle varie comorbidity

S. De Filippis (Roma)

La depressione incarnata

C. Niolu (Roma)

17:00 - 17.45

HOT TOPIC

Moderatore: A. Siracusano (Roma)

NUOVI MODELLI DI TRATTAMENTO DELLA SCHIZOFRENIA: DALLA PREVENZIONE ALLA RECOVERY

S. De Filippis (Roma)

Giovedì 9 giugno 2022

- 09.15 - 10.15
Moderatori: A. Siracusano (Roma) - E. Sacchetti (Brescia)
C. Niolu (Roma)
DIALOGUE: 30+30
I TRANSUMANI. L'INCORPORAZIONE DELL'IDENTITÀ DIGITALE NELL'IDENTITÀ SOCIALE
Speaker: D. Bennato (Catania)
Talkers: A. Fiorillo (Napoli), C. Niolu (Roma)
- 10.15 - 11.15
DIALOGUE: 30+30
LE VARIETÀ DEL GENERE: DISFORIA, INCONGRUENZA, FLUIDITÀ
Speaker: V. Lingiardi (Roma)
Talkers: E.A. Jannini (Roma), M. di Giannantonio (Chieti)
- 11.30 - 12.45
FOCUS ON
SCHIZOFRENIA. NUOVI SCENARI: PROGETTI TERAPEUTICI E RUOLO DEI LONG-ACTING
Moderatori: A. Fiorillo (Napoli), C. Niolu (Roma)
La gestione in SPDC e in acuto della persona affetta da disturbo schizofrenico - D. De Berardis (Teramo)
Schizofrenia e uso di cannabis: uso dei LAI nei quadri di comorbilità - G. Martinotti (Chieti)
- 13.00 - 14.00
Lunch
- 14.15 - 15.30
FOCUS ON
QUANDO LA VITA PERDE LA MUSICA: NOTE E ACCORDI PER LA CURA DELLA DEPRESSIONE
Moderatori: A. Siracusano (Roma), M. di Giannantonio (Chieti)
I toni dell'umore - C. Niolu (Roma)
Trattamento dimensionale della depressione e delle sue comorbilità - A. Fagiolini (Siena)

1. DALLA PANDEMIA ALLA PSICHIATRIA DEL FUTURO

Sala 1

Coordinatore: M. di Giannantonio (Chieti)

Parte Teorica

Un mestiere difficile: quale salute mentale per i giovani dopo il COVID 19?

M. di Giannantonio (Chieti)

Programmi regionali e percorsi di cura: l'esperienza dei disturbi di personalità in Emilia Romagna

M. Sanza (Bologna)

Pandemia da Covid-19 e psichiatria digitale: opportunità da cogliere e rischi da evitare

U. Volpe (Ancona)

Parte Pratica

Terapie psichedeliche e brain stimulation in psichiatria

G. Martinotti (Chieti)



2. I MILLE VOLTI DEL TRAUMA

Sala 2

Coordinatore: A. Rossi (L'Aquila)

Parte Teorica

Trauma, oblio e memoria

A. Rossi (L'Aquila)

Il ruolo del trauma nella traiettoria di malattia mentale

L. Dell'Osso (Pisa)

Traumi fisici e sessuali infantili, dolore mentale e rischio di suicidio

M. Pompili (Roma)

Parte Pratica

Strumenti di valutazione della sintomatologia stress e trauma correlata

R. Rossi (Roma)

3. LA PSICHIATRIA DI FRONTE ALLE TRANSIZIONI

Sala 3

Coordinatore: C. Niolu (Roma)

Parte Teorica

La transizione nel disturbo dello spettro autistico

L. Mazzone (Roma)

La transizione nel disturbo bipolare

G. Sani (Roma)

Psicosi e transizioni: modelli e prospettive

G. Di Lorenzo (Roma)

Parte Pratica

Strumenti di valutazione degli stati mentali a rischio

M. Ribolsi (Roma)

Dall' ambiente intrauterino all'epoca post-natale:

il progetto SOS MOOD

M. Siracusano (Roma)

4. INTELLIGENZA ARTIFICIALE E PSICHIATRIA FORENSE: PROSPETTIVE E CRITICITÀ

Sala 4

Coordinatore: S. Ferracuti (Roma)

Parte Teorica

Le neuroscienze e psichiatria forense

P. Pietrini (Lucca)

Testimonianza del paziente psichiatrico alla luce delle scienze cognitive per la valutazione della credibilità narrativa

G. Sartori (Padova)

Parte Pratica

L'impatto delle tecniche di machine learning nella previsione del rischio di violenza

G. Parmigiani (Roma)



Venerdì 10 giugno 2022

Moderatori: A. Siracusano (Roma) - E. Sacchetti (Brescia)
C. Niolu (Roma)

09.15 - 10.15

DIALOGUE: 30+30
**NUOVI MODELLI IN PSICOPATOLOGIA:
STORIA E PROSPETTIVE**

Speaker: F.M. Ferro (Chieti)

Talkers: M. Biondi (Roma), E. Sacchetti (Brescia)

10.15 - 11.15

DIALOGUE: 30+30
COVID E SALUTE MENTALE

Speaker: M. Andreoni (Roma)

Talkers: E. Aguglia (Catania), A. Siracusano (Roma)

11.15 - 12.15

DIALOGUE: 30+30
**PLASTICITÀ CEREBRALE, RISERVA COGNITIVA,
INVECCHIAMENTO**

Speaker: R. Rumiati (Trieste)

Talkers: M. Amore (Genova), D. Centonze (Roma)

12.15 - 13.00

HOT TOPIC

Moderatore: A. Siracusano (Roma)

**JOURNEY PATIENT CON SCHIZOFRENIA DALLA FASE
ACUTA AL MANTENIMENTO: PLACE IN THERAPY**

M. Pompili (Roma)

13.00 - 14.00

Lunch

14.15 - 15.00

HOT TOPIC

Moderatore: C. Niolu (Roma)

IL CORPO AL CENTRO DEI VECCHI E NUOVI DISTURBI: ANSIA, FATICA, DOLORE E INSONNIA

R. Brugnoli (Roma)

15.15 - 15:30

Premiazione Poster

15:30 - 16:00

Questionario ECM

16:00

Chiusura lavori

INFORMAZIONI

SEDE CONGRESSUALE

Hotel NH Collection Roma Centro
Via dei Gracchi 324, 00192 Roma
tel. +39 06 328 481

QUOTE DI PARTECIPAZIONE

350,00 € (IVA inclusa) per psichiatri, neurologi, neuropsichiatri infantili, psicologi, tecnici della riabilitazione psichiatrica e infermieri (comprende anche la partecipazione a 1 minimaster)
122,00 € (IVA inclusa) per specializzandi e dottorandi (congresso + 1 minimaster)
Gratuita per gli studenti

COME ISCRIVERSI

Compilare la scheda scaricabile dal sito: www.aggiorna-menti.it

ACCREDITAMENTO ECM

L'evento è accreditato con 13,3 crediti per le seguenti figure professionali: psichiatri, neurologi, neuropsichiatri infantili, psicologi, tecnici della riabilitazione psichiatrica ed infermieri

POSTERS

I posters dovranno pervenire alla Segreteria Scientifica entro il 20 maggio 2022 compilando il form scaricabile sul sito:
www.aggiorna-menti.it

SEGRETARIA ORGANIZZATIVA

Perigeo Eventi
Viale Bruno Buozzi 107, 00197 Roma
Tel. +39 06 85301301 (int. 3)
isabella@perigeoeventi.com



PROVIDER

ECM Spazio Iris
Via Giulio Tarra 5, 20124 Milano
Tel. +39 02 94382821
ecm@spazioiris.it



Con il contributo educativo non condizionante di:

